



VIGRES

CESTA K PEVNÉMU ZDRAVÍ

VIGRES a Moudrost Orgánových Hodin

Mé jméno je **Josef Hamoň** a jsem zakladatelem značky **VIGRES**, která vznikla z hlubokého respektu k přírodním léčivým metodám a tradiční čínské medicíně. **VIGRES** není jen značka – je to cesta, kterou jsem se vydal s cílem podpořit zdraví těch, kteří hledají jinou cestu než tu, kterou nabízí západní medicína.

Tento dokument vznikl na přání zákazníků a odhaluje tajemství, která nám přírodní léčba a tradiční čínská medicína mohou nabídnout. Přemýšleli jste někdy, zda existuje jiná cesta ke zdraví než ta, kterou nám ukazuje západní medicína? My věříme, že ano – a chceme Vám ji nyní představit.

V dnešním světě je snadné ztratit přehled o přirozených rytmech našeho těla a o možnostech, jak pečovat o zdraví přírodními metodami. Zatímco západní medicína exceluje v akutní péči a pokročilých postupech, přírodní léčba a tradiční čínská medicína nás učí něco, co nelze přehlížet – že harmonie těla a duše může být klíčem ke skutečnému zdraví.

Tradiční čínská medicína mi otevřela oči. Ukázala mi, že zdraví není jen o léčbě příznaků, ale o návratu těla do rovnováhy s přírodou. Ačkoli západní medicína vyniká v akutní péči a chirurgii, jak už víme, postupem času se z ní stal obrovský byznys, který pro mnohé přestal být o skutečné péči a podpoře zdraví. Stále více lidí se dnes obrací k alternativním metodám, které dokážou nejen ulevit od potíží, ale také jim předcházet. A jednou z těchto cest je právě čínská medicína – starodávná praxe, která vnímá člověka jako součást širšího přírodního celku.

Značka **VIGRES** vznikla z lásky k této prastaré moudrosti a z potřeby vrátit tělo do souladu s přirozeným rytmem, kterému se v čínské medicíně říká „**orgánové hodiny**“. Naše produkty vznikají s ohledem na tento rytmus těla, abychom podpořili ty, kteří hledají pomoc mimo hranice běžné medicíny. S každým naším krokem myslíme na ty, kteří touží vrátit své tělo zpět do harmonie s přírodou.

Vše začalo setkáním s léčitелеm, který mě zbavil letitých bolestí zad. Pomocí akupunktury mi během několika minut dokázal ulevit od potíží, a právě tento zážitek mě inspiroval ponořit se hlouběji do čínské medicíny. Tehdy jsem poprvé objevil pojem energetických drah – takzvané **Qi** (čti "čchi"), neboli **životní energie**. Pracoval jsem už tehdy s produkty z bylin a hub, které byly vyvinuty pro podporu onkologických pacientů, a čím víc jsem se nořil do světa přírodní léčby, tím silněji jsem cítil, že musím pomáhat přinášet tyto dary lidem.

A právě proto vznikl VIGRES. Každý náš produkt je příběhem, pečlivě sestaveným ze silných extraktů, které respektují rytmus těla a přírodní zákony. Doufáme, že vám tato cesta přinese inspiraci, poznání, a možná i nový pohled na vlastní zdraví.

LUNA a SYNERGY - vlajkové produkty VIGRES pro Detoxikaci a Imunitu

Řeč je o dvou vlajkových produktech značky VIGRES: **LUNA** pro sezónní detoxikaci a **SYNERGY** pro dlouhodobou podporu imunity. Tyto přírodní produkty mají hluboké účinky na celkové zdraví a pomáhají našemu tělu přirozenou cestou. Zákazníci se často ptají, jak produkty fungují a proč jsou tak účinné. Díky přísné legislativě bohužel nemůžeme popsat jejich účinky tak, jak bychom si přáli, ale používáme přirovnání, které lidem pomáhá lépe pochopit jejich působení.

Představte si, že máte místnost, kterou jste 20 let využívali jako sklad. Je plná starých věcí, a nyní ji chcete přeměnit na útulný prostor. Co je potřeba udělat?

1. **Vyklidit staré věci** – zbavit se všeho, co už tam nemá místo. Tento velký úklid představuje produkt **LUNA**, který podporuje tělo při detoxikaci a pomáhá mu zbavit se parazitů a bakterií. Pravidelně užívaná na jaře a na podzim připravuje tělo na nový start, stejně jako vyklizení místnosti otevírá prostor pro nové možnosti.
2. **Uklidit detaily** – odstranit prach a nečistoty, což symbolizuje drobné nečistoty a odumřelé buňky v našem těle. Zde přichází na řadu **SYNERGY**, směs dřevokazných hub a rostlin s vysokým obsahem vitamínu C, která se v těle dostává až na genetickou úroveň a pracuje přímo s buňkami. Houby mají vlastní inteligenci – dokážou najít buňky, které by měly být zdravé, ale nefungují správně, a pokusí se je „přeprogramovat“ nebo zajistí, aby přirozeně opustily tělo. Zároveň chrání a posilují zdravé buňky, čímž dlouhodobě podporují imunitu a obnovují vitalitu organismu.

LUNA a SYNERGY se doporučují i během chemoterapie – zatímco chemoterapie oslabuje imunitní systém, tyto produkty přinášejí vyváženou podporu tím, že tělu pomáhají udržet obranyschopnost. **SYNERGY** je navíc skvělá jako prevence pro dlouhodobě silnou imunitu, stejně jako pravidelný úklid udržuje místnost v pořádku.

Proč jsou produkty VIGRES tak účinné?

Tajemství spočívá ve speciálních recepturách, které kombinují sílu hub a bylin s medem. Každá složka je účinná sama o sobě, ale v synergii se vzájemně umocňují, což přináší komplexní podporu a péči o zdraví.

Často se setkávám s otázkou, **jak mohou produkty VIGRES účinkovat, když je známo, že rakovinné buňky rostou díky sacharidům.** Ani já jsem na to dlouho neměl odpověď. Četl jsem odborné články, procházel vědecké studie, ale stále jsem nenacházel jasné vysvětlení – až do chvíle, kdy mi tuto otázku osvětlil jeden zákazník, jehož příběh mi zůstal v paměti.

Pamatuji si náš rozhovor velmi živě. Potřeboval urgentně objednat produkty pro svou známou a během naší debaty se dotkl právě tohoto tématu: „Jak to, že vaše produkty skutečně pomáhají, když rakovinné buňky milují sacharidy?“ Usmál se a odpověděl s lehkostí a prostotou, která mi otevřela oči: „Pane Hamoň, vy totiž máte silnou směs extraktů hub a bylin, která účinkuje sama o sobě. Když jste směs spojili s medem, stalo se něco zásadního. Je to, jako když chcete dát psovi lék – co uděláte? Zabalíte jej do šunky, aby ho snědl.“

V té chvíli se mi vše vyjasnilo. Rakovinné buňky milují sacharidy – když jsou účinné látky podávány ve sladkém medu, rakovinné buňky si je doslova „přitáhnou k sobě“. Med je totiž nejen nejvstřebatelnější potravinou, ale také ideálním prostředkem, který v sobě nese látky přímo tam, kde jsou potřeba. Rakovinné buňky tak spolu se sacharidy přitáhnou k sobě svůj vlastní jed, který je postupně likviduje a naproti tomu zdravé buňky, dostávají podporu, kterou potřebují.

Někdy hledáme složité odpovědi a přehlízíme jednoduchost, která má obrovskou sílu. V tom tkví jedinečnost našich produktů – v jednoduché kombinaci silných přírodních látek, které tělo využívá k přirozené obraně a posílení zdraví.

Jak probíhá výroba produktů VIGRES

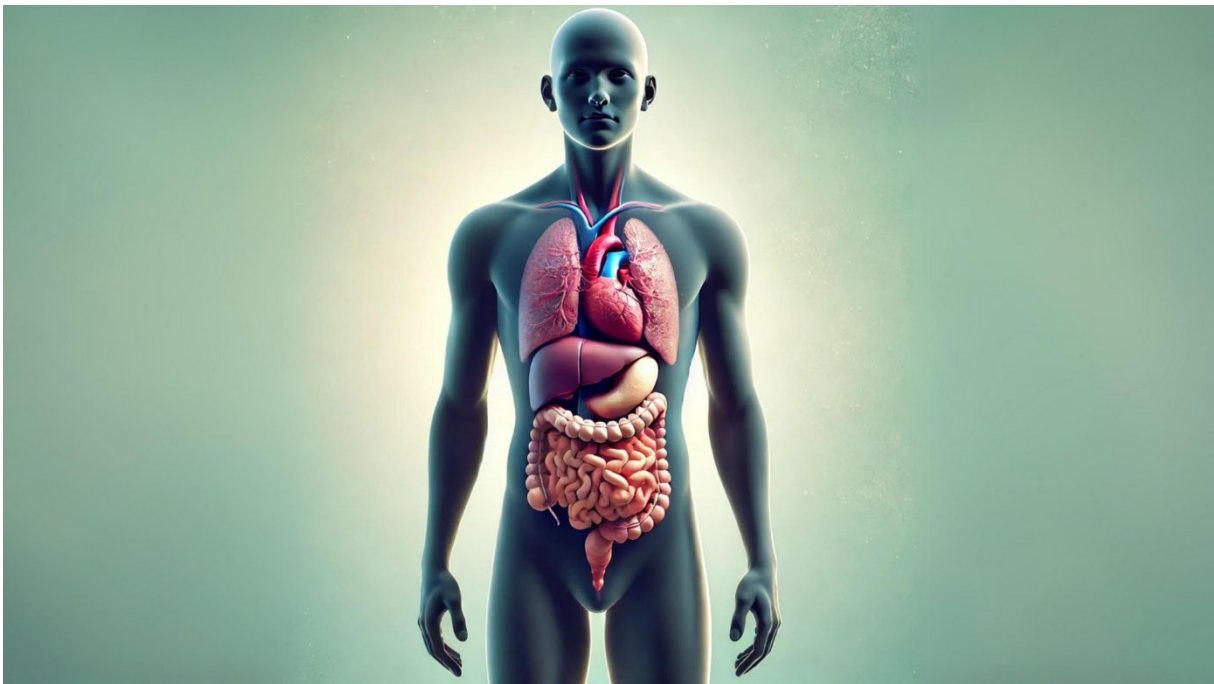
Pro výrobu našich produktů používáme speciální směsi vysoce koncentrovaných extraktů, kde každá složka je sama o sobě velmi účinná. Když se tyto složky smíchají, jejich účinky se vzájemně násobí a posilují, což dodává výsledným směsím ještě větší sílu a efektivitu, než by jednotlivé složky měly samostatně. Zamícháním extraktů do medu jsme získali něco jedinečného – med zde funguje nejen jako přírodní konzervant a katalyzátor, ale především jako dokonalý transportér látek přímo k buňkám, čímž jejich účinky dále zesiluje. Takto vznikly produkty **VIGRES**, které jsou naprosto jedinečné a pyšní se českým

původem – včetně medu, čímž podporujeme práci českých včelařů, jejichž úsilí si nesmírně vážíme.

Naše produkty mají ještě jednu zásadní výhodu – díky tomu, že do medu mícháme extrakty v práškové podobě, dochází k přirozenému snížení vlhkosti. Finální produkty dosahují vlhkosti okolo 18 %, což výrazně přispívá ke stabilitě a kvalitě našich produktů.

Výrobní proces prošel mnoha experimenty. Med totiž rychle cukernatí a vytlačuje přimíchané látky směrem k povrchu, což může způsobit pění, které sice není na škodu, ale doporučujeme před užitím produkt jemně promíchat. Zkoušeli jsme med pastovat, což pění a cukernatění vyřešilo, ale zákazníci nepřijali změnu chuti a vyšší náklady pozitivně. Nakonec jsme se raději vrátili k běžnému medu a ve spolupráci s českými včelaři, vyvinuli variantu, která cukernatění prodlužuje. Díky tomu med zůstává tekutý déle a naši zákazníci si jej mohou vychutnávat v jeho přirozené, nezměněné podobě.

Vznik konceptu orgánových hodin?



Jak bylo již zmíněno, celá myšlenka se začala formovat u léčitele, který mi akupunkturou pomohl od dlouhodobých bolestí zad. Po první návštěvě jsem cítil obrovskou změnu – bolest ustoupila a mé tělo se začalo postupně uvolňovat. Fascinovalo mě však, že jeho přístup nespočíval jen v akupunktuře, ale také v hlubokém poznání fytoterapie, léčebné metody, která využívá houby a byliny k podpoře zdraví, obnovení rovnováhy a prevenci nemocí.

V tradiční čínské medicíně jsou houby a byliny považovány za klíčové nástroje pro ovlivňování energie **Qi**, která představuje **životní sílu v těle**. Tento léčitel ordinoval

bylinné směsi na základě letitých znalostí a zkušeností, s ohledem na individuální potřeby každého pacienta. Byl jsem ohromen hloubkou jeho znalostí a tím, s jakou pečlivostí přistupoval ke každému člověku. Když mi vysvětloval, jak každá bylina podporuje konkrétní orgány a energetické dráhy, vše mi najednou dávalo smysl.

Společně jsme vytvořili unikátní **receptury pro značku VIGRES**, které využívají jeho znalostí o houbách a bylinách s cílem podpořit jednotlivé orgány těla. Tyto receptury jsme přizpůsobili moderním potřebám a vytvořili produkty, které lidé užívají v souladu s orgánovými hodinami. Každý produkt je navržen tak, aby podporoval zdraví konkrétního orgánu v čase, kdy je neaktivnější. Tímto způsobem nejen podporujeme přirozenou rovnováhu těla, ale také pomáháme obnovit sílu a vitalitu, kterou tělo potřebuje.

Spojení tradiční moudrosti a moderního přístupu ke zdraví je základem, na kterém značka **VIGRES** stojí, a já jsem hrdý na to, že mohu být součástí tohoto příběhu.

Životní síla Qi

Jde o jeden z hlavních konceptů tradiční čínské medicíny, který je pro mnohé na Západě možná těžko pochopitelný, protože nemáme přesný ekvivalent v naší kultuře. Ale pokusím se to vysvětlit co nejjednodušeji.

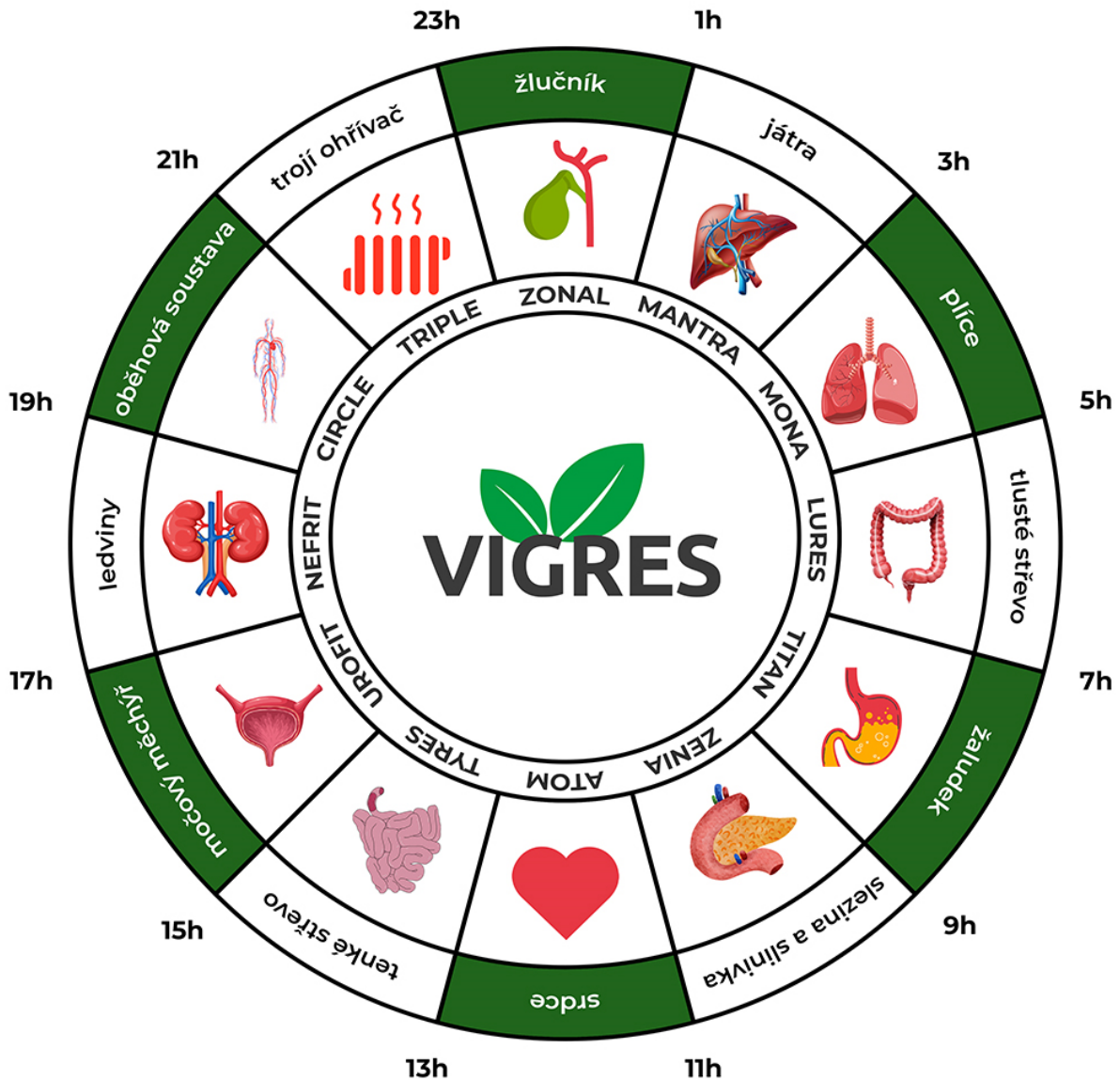
Qi je v tradiční čínské medicíně chápána jako životní energie, která proudí v našem těle a udržuje nás naživu. Můžete si ji představit jako neviditelnou sílu, která zajišťuje, že naše orgány fungují správně, že máme energii k pohybu, k myšlení a k regeneraci. Qi proudí naším tělem v tzv. **meridiánech** – což jsou energetické dráhy, které spojují všechny naše orgány a tkáně.

Když je **Qi** v rovnováze a volně proudí, tělo je zdravé, máme dostatek energie a cítíme se dobře. Naopak, když je proudění Qi narušeno nebo oslabeno – ať už kvůli stresu, špatné stravě, nemocem nebo jiným vlivům – může docházet k různým zdravotním problémům. Podle tradiční čínské medicíny je právě nerovnováha Qi často zdrojem nemocí.

Správné houby a byliny, užití ve správný čas, mají vliv právě na **harmonizaci Qi v těle**. Mohou ho pomáhat doplnit, když nám chybí energie, nebo rozproudit stagnující Qi, když se někde v těle hromadí a způsobuje problémy, jako je například bolest nebo únava.

Pro úplnou představu si můžete představit **Qi** jako proud vody v řece. Když je proud silný a čistý, všechno živé v řece – jako ryby nebo rostliny – prosperuje. Když se ale proud zpomalí a voda začne být špinavá, život v řece trpí. Stejně tak je to s naším tělem a energií Qi – musíme ji udržovat v rovnováze, aby všechno fungovalo tak, jak má.

Produkty VIGRES podle Orgánových hodin

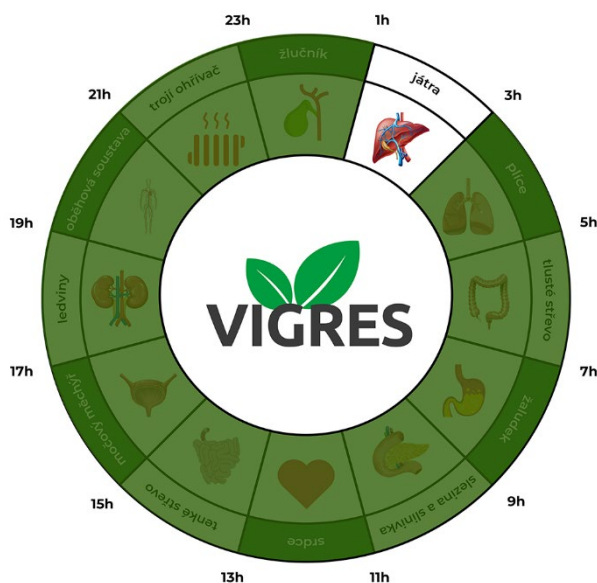


Abychom lépe pochopili celý koncept, projdeme si všech dvanáct orgánů postupně podle hodin jejich aktivity. Nejprve si povíme základní informace o každém orgánu – jeho funkce, důležitost a obecné doporučení, jak o něj správně pečovat. Poté se zaměříme na konkrétní časové období, kdy je daný orgán podle orgánových hodin během dne neaktivnější, a probereme jeho roli v těle. Nakonec si ukážeme, jakým produktem z řady VIGRES je možné orgán efektivně podpořit, aby fungoval optimálně a v souladu s přirozeným rytmem těla.

JÁTRA



Játra jsou největší vnitřní orgán v těle a mají více než 500 různých funkcí. Mezi jejich hlavní úkoly patří detoxikace těla, tvorba žluči pro trávení tuků, ukládání živin a regulace hladiny cukru v krvi. Játra dokážou regenerovat poškozené tkáně, což je jedinečná schopnost mezi lidskými orgány jiné orgány tuto schopnost nemají. Zdraví jater můžete podpořit vyváženou stravou, bohatou na antioxidanty, omezením konzumace alkoholu a udržováním zdravé hmotnosti. Správná funkce jater je doslova klíčová pro celkovou detoxikaci a energetickou rovnováhu v organismu.



Játra jsou podle orgánových hodin nejaktivnější mezi 1:00–3:00. Pamatujte, že hodiny zobrazují zimní čas v letním čase je potřeba odečíst jednu hodinu, aby byly hodiny v souladu. Je to čas pro regeneraci jater a detoxikaci těla. V této době játra nejlépe zpracovávají toxiny a podporují čisticí procesy v organismu, což přispívá k celkovému zdraví.

V tradiční čínské medicíně jsou **játra** zodpovědná za **ukládání a rozproudění krve** v těle, čímž regulují celkový krevní oběh. Kromě toho podporují harmonický tok **Qi** v těle – už víme, že Qi je životní energie, a pokud dojde k její blokádě v játrech, může to vést k napětí a emoční nerovnováze, často doprovázené hněvem a

podrážděností. Když se Qi v játrech opět rozproudí, přináší to pocit klidu a vyrovnanosti. Játra mají také přímý vliv na **zrak** – pokud jsou v nerovnováze, často se to projeví problémy se zrakem. Dále zajišťují **pružnost a zdraví šlach a svalů**, což znamená, že dobrá funkce jater je klíčová pro fyzickou pohyblivost a pružnost těla.

Produkt určený pro podporu jater je MANTRA

MANTRA přispívá ke zlepšení funkce jater, což je obzvláště důležité pro lidi, jejichž játra jsou zatížena stresem, špatnou stravou nebo toxiny. Obsahuje silné přírodní složky, jako je **ostropestřec**, které pomáhají detoxikovat organismus. **MANTRA** podporuje játra při eliminaci škodlivých látek a napomáhá jejich přirozené regeneraci, zejména během noci, kdy je tělo nejvíce schopno obnovy. Produkt také zlepšuje trávení a metabolismus, což může vést k lepšímu vstřebávání živin a celkovému zlepšení stavu jater. Podle tradiční čínské medicíny harmonizuje tok **Qi**, což přináší emoční rovnováhu a snižuje stres. **MANTRA** je ideální pro osoby, které dlouhodobě čelí zátěži jater, například z důvodu nadměrné konzumace alkoholu, užívání léků nebo vystavení chemikáliím v prostředí.

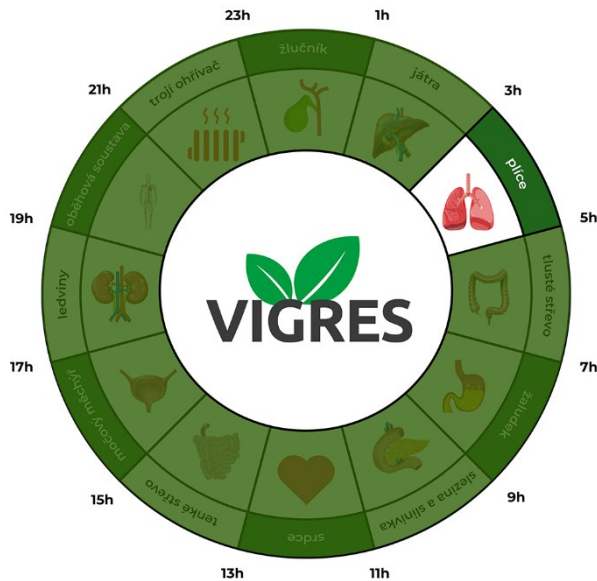
Pro maximální účinek doporučujeme **MANTRU** užívat v čaji z **ostropestřce**, rozmícháním jedné čajové lžičky a vypitím nápoje přibližně hodinu před spaním.

PLÍCE



Plíce obsahují více než 300 milionů drobných vzduchových váčků, které se nazývají alveoly. Tyto váčky zajišťují výměnu kyslíku a oxidu uhličitého mezi vzduchem a krví. Zajímavé je, že pokud byste všechny alveoly v plicích rozložili, pokryly by plochu o velikosti tenisového hřiště! Plíce jsou klíčové pro dýchání a jejich zdraví je zásadní pro správné

fungování celého těla. Pravidelný pohyb, dýchací cvičení a vyhýbání se znečištěnému vzduchu pomáhá udržovat plíce zdravé a zajišťuje efektivní přísun kyslíku do organismu.



Plíce jsou podle orgánových hodin nejaktivnější mezi 3:00–5:00. V tomto čase dochází k regeneraci dýchacího systému a okysličování těla. Je to ideální doba pro hluboké dýchání a uvolnění škodlivin, což podporuje zdraví plic a zlepšuje celkové dýchání.

V tradiční čínské medicíně jsou **plíce** zodpovědné za regulaci **nádechu a výdechu**, což má přímý vliv na hladinu **Qi** v těle. Plíce ovlivňují také **pokožku**, která funguje jako ochranná bariéra těla a obranný mechanismus proti vnějším

vlivům. Mají důležitou roli v rozptýlení tělesných tekutin po těle, tím zabraňuje jejich hromadění a vzniku otoků. V TM jsou plíce spojeny s emocí **smutku** – nerovnováha v této oblasti může vést k melancholii, uzavřenosti a obtížím při zpracování emocí.

Produkt určený pro podporu plic je MONA

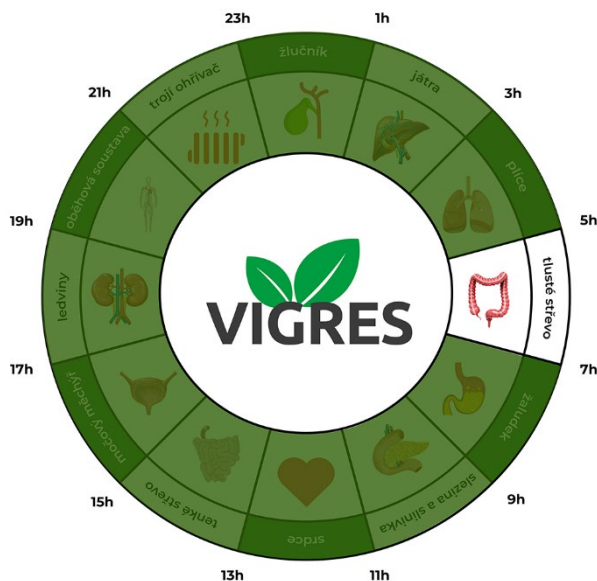
MONA přispívá ke správné funkci plic a jejich regeneraci během spánku, což je obzvláště přínosné pro lidi, kteří jsou vystaveni znečištěnému ovzduší nebo kouření. Pomáhá plicím eliminovat toxiny a usazeniny, které se mohou hromadit v důsledku škodlivých vnějších vlivů, a tím podporuje čistotu dýchacích cest. Ulevuje od dechových potíží a podporuje hluboké a efektivní dýchání. Zvyšuje odolnost organismu vůči infekcím a zánětům dýchacích cest, čímž pomáhá snižovat riziko nachlazení, chřipky a dalších respiračních onemocnění. Díky zlepšenému dýchání se zlepšuje okysličování těla, a to má pozitivní vliv na fyzickou výkonnost a celkovou energii. Plíce jsou v TM spojeny s emocí **smutku**, a **MONA** tak podporuje harmonizaci tohoto emocionálního aspektu, přispívá ke zlepšení nálady a celkové duševní pohody.

Pro maximální účinek **MONU** doporučujeme užívat v čaji z divizny, rozmícháním jedné čajové lžičky a vypitím nápoje přibližně hodinu před spaním.

TLUSTÉ STŘEVO



Tlusté střevo hraje klíčovou roli v trávicím systému tím, že absorbuje vodu a soli z nestrávené potravy. Tím vytváří pevné výkaly, které se vylučují z těla ven. Tlusté střevo je dlouhé přibližně 1,5 metru a je domovem bilionů bakterií, které hrají zásadní roli v udržení zdravé střevní mikrobioty. Zdraví tlustého střeva ovlivňuje nejenom trávení, ale také celkový imunitní systém. Pravidelný příjem vlákniny, dostatečná hydratace a konzumace vyvážené stravy pomáhají udržovat správnou funkci tlustého střeva a podporují jeho celkové zdraví.



Tlusté střevo je nejaktivnější podle orgánových hodin mezi 5:00–7:00 a je to čas pro vylučování a detoxikaci těla. V této době je ideální podpořit přirozený proces očišťování těla a vyprazdňování střev.

V tradiční čínské medicíně je **tlusté střevo** zodpovědné za odstranění nestrávené potravy a odpadních látek z těla. Spolupracuje s **plícemi** a společně tvoří vzájemně propojený systém, který řídí rovnováhu tekutin a obranyschopnost těla. Tlusté střevo také významně ovlivňuje

pokožku – zdraví tlustého střeva se často odráží na kvalitě kůže, a problémy s trávením či vylučováním mohou mít negativní dopad na vzhled pokožky. Emočně je tlusté střevo

spojeno s **emocí smutku** a zadržováním. Nerovnováha v této oblasti může vést k emoční uzavřenosti a potížím s uvolněním či „pouštěním“ minulosti.

Produkt určený pro podporu tlustého střeva je LURES

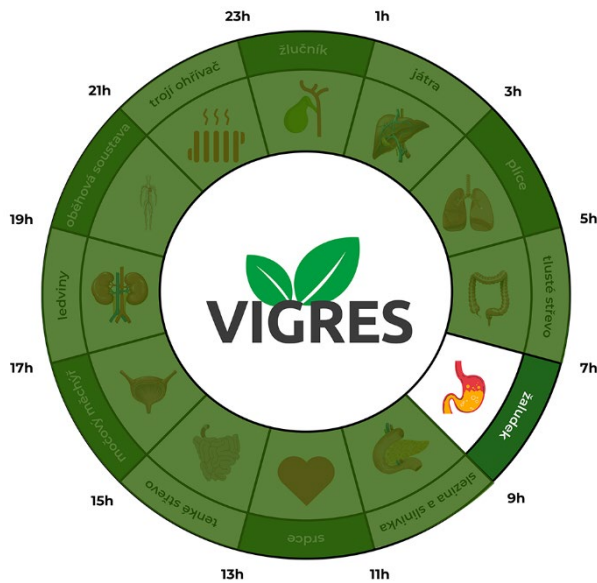
LURES díky svému složení přispívá k jemnému a přirozenému čištění tlustého střeva, což podporuje jeho zdraví a vitalitu. Pomáhá udržovat správnou funkci trávicího systému, především tlustého střeva, a podporuje zdravé trávení. Odstraňuje z těla toxiny a odpadní látky, podporuje přirozenou detoxikaci a zajišťuje pravidelné a zdravé vylučování. Tím pomáhá předcházet zácpě a dalším trávicím potížím. Udržuje také zdravou střevní mikroflóru, která je klíčová pro celkové zdraví trávicího traktu a imunitní systém. Pravidelné užívání tohoto produktu přispívá k prevenci nadýmání, plynatosti a dalších problémů spojených s trávením a podporuje celkovou pohodu a zdraví trávicího systému.

Pro maximální účinek doporučujeme **LURES** užívat v čaji z petržele, rozmícháním jedné čajové lžičky a vypitím nápoje ráno na lačný žaludek nebo lépe nápoj popíjet.

ŽALUDEK



Žaludek produkuje přibližně 1,5 litru žaludeční šťávy denně, aby pomohl rozložit potravu. Tyto kyseliny jsou dost silné na to, aby rozpustily kov, ale žaludeční stěna je chráněna speciální vrstvou hlenu, která brání jeho poškození. Žaludek hraje klíčovou roli v trávení potravy tím, že rozkládá bílkoviny a připravuje potravu na další zpracování ve střevech. Zdraví žaludku můžete podpořit vyváženou stravou, pravidelným jídlem a omezením stresu, který může ovlivnit tvorbu žaludečních kyselin a způsobit problémy, jako je pálení žáhy nebo žaludeční vředy.



Žaludek je nejaktivnější podle orgánových hodin mezi 7:00–9:00 a je to čas pro trávení a přeměnu potravy na energii. Je to ideální doba na snídani, protože žaludek pracuje nejefektivněji, což podporuje správné trávení a vstřebávání živin.

V tradiční čínské medicíně je **žaludek** zodpovědný za **zahřívání a zpracování potravy**, což umožňuje její přeměnu na **Qi** a krev, tedy životní energii a výživu pro tělo. Žaludek úzce spolupracuje se slezinou – tvoří harmonický pár, kde žaludek rozkládá

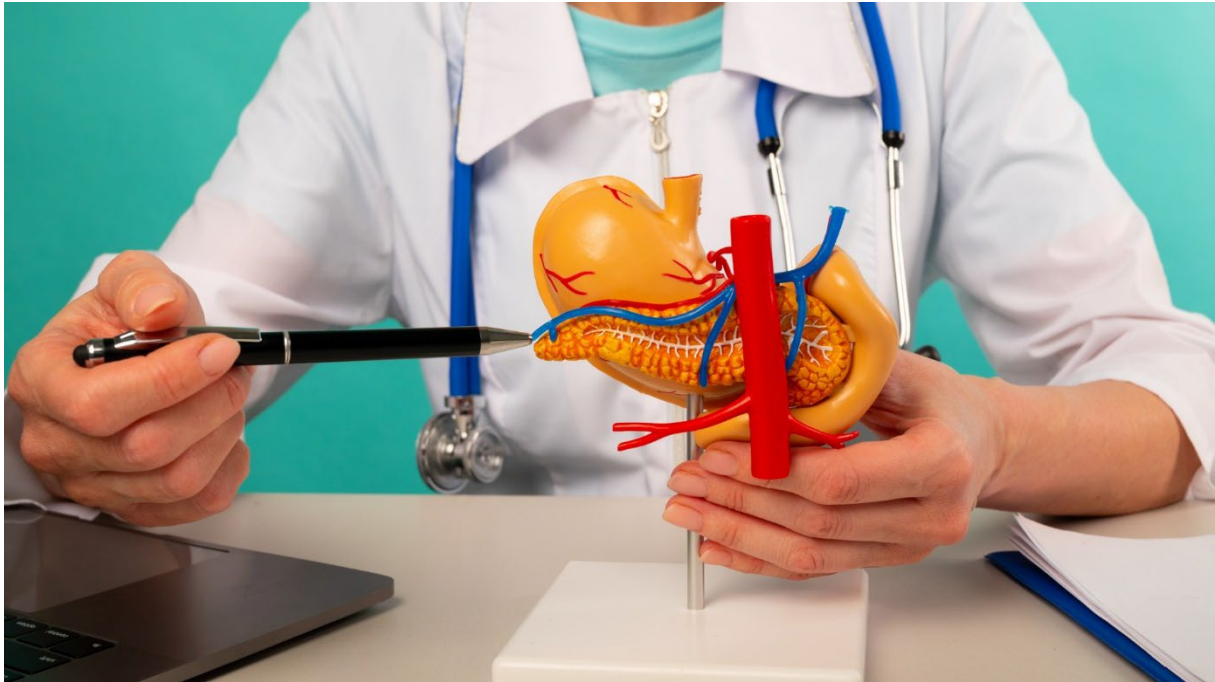
potravu a slezina následně přeměňuje získané živiny na energii pro celé tělo. Žaludek se také podílí na **rovnováze tělesných tekutin** a zabraňuje jejich nadměrnému hromadění, podporuje zdravé trávení a metabolismus. Emočně je žaludek spojen s obavami a úzkostí – nerovnováha žaludku může vést k nadměrnému přemýšlení, starostem a stresu. Pro zdraví žaludku TM doporučuje konzumaci **teplé stravy** a vyhýbání se nadměrné konzumaci **syrových a studených jídel**, která mohou narušit rovnováhu a oslabit funkci žaludku.

Produkt určený pro podporu žaludku je TITAN

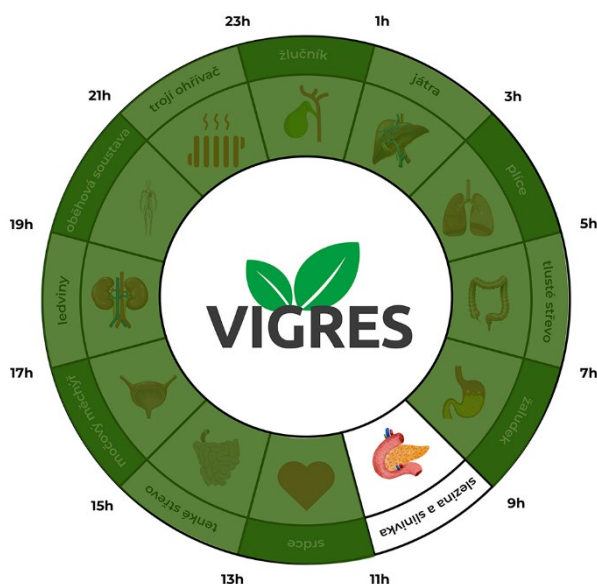
TITAN pomáhá zlepšit funkci žaludku, což je obzvláště užitečné pro lidi, kteří trpí zažívacími potížemi, jako jsou pálení žáhy, nadýmání nebo špatné trávení. Podporuje efektivní trávení potravy, umožňuje lepší vstřebávání živin, a tím zvyšuje celkovou vitalitu těla. Pomáhá odstraňovat toxiny a usazeniny, které se mohou hromadit v žaludku a zpomalovat jeho správnou funkci. Podporuje rovnováhu **Qi** v trávicím systému a přispívá tím k celkovému zdraví a harmonii těla. Posiluje imunitu, protože správné trávení je základem pro silný imunitní systém. Zlepšené trávení a vstřebávání živin se pozitivně projevuje ve zvýšení energie a celkové vitality.

Pro maximální účinek **TITAN** doporučujeme užívat v čaji z heřmánku, rozmícháním jedné čajové lžičky a nejlépe ho popíjet.

SLEZINA A SLINIVKA



Slezina a slinivka břišní hrají zásadní roli v imunitním a trávicím systému. Slezina funguje jako „filtr“ krve, kde rozpoznává a odstraňuje staré nebo poškozené červené krvinky, a zároveň pomáhá imunitnímu systému tím, že bojuje proti infekcím. Slinivka je zase klíčovým orgánem trávicího systému, protože produkuje trávicí enzymy, které rozkládají potravu, a hormony jako je inzulin, které regulují hladinu cukru v krvi. Správná funkce těchto orgánů je nezbytná pro udržení zdravé imunity, trávení a rovnováhy cukru v krvi.



Slezina a slinivka jsou nejaktivnější podle orgánových hodin mezi 9:00–11:00 a je to čas pro přeměnu potravy na energii a podporu trávení. V této době slezina a slinivka nejlépe zpracovávají živiny z jídla a podporují tvorbu krve a energie Qi.

Slezina a slinivka tvoří v tradiční čínské medicíně důležitý orgánový pár, který je zodpovědný za extrakci esence z potravy a tekutin, jejich přeměnu na **Qi** a krev a následnou distribuci těchto energií po celém těle. Tím zajišťují, že **Qi** stoupá

vzhůru, což podporuje vitalitu a správné fungování orgánů. Slezina a slinivka spolupracují s dalšími orgány na zpracování a distribuci tělesných tekutin. Když je jejich funkce v rovnováze, tělo dobře využívá energii z potravy, což podporuje celkovou vitalitu. Nicméně

nerovnováha sleziny může vést k nadměrnému přemýšlení, starostem, únavě a oslabení trávení. Pro podporu zdraví sleziny a slinivky TM doporučuje **vyváženou a teplou stravu**, vyhýbat se nadměrně studeným a syrovým potravinám, které mohou oslabit funkci sleziny. Pravidelný pohyb je rovněž důležitý pro podporu správného proudění **Qi** a celkové zdraví tohoto orgánového páru.

Produkt určený pro podporu sleziny a slinivky je ZENIA

ZENIA posiluje funkci sleziny, což má pozitivní vliv na trávení a metabolismus. Zdravá slezina umožňuje lepší vstřebávání živin a podporuje přeměnu potravy na energii. Také zlepšuje funkci slinivky, která je zodpovědná za produkci enzymů a hormonů, zlepšuje trávení a pomáhá regulovat hladinu krevního cukru. Pomáhá eliminovat trávicí potíže, jako je nadýmání, špatné trávení nebo slabý metabolismus, a zároveň vysušuje nadbytečnou vlhkost, která je často spojována s oslabenou funkcí právě sleziny a může způsobovat trávicí potíže, únavu a zadržování vody. **ZENIA** harmonizuje plynulý tok **Qi**, což je klíčové pro správné fungování trávicího systému a celkovou vyváženost energie v těle. Díky tomu zvyšuje energii a vitalitu, což vede k lepšímu fyzickému i duševnímu zdraví, a tím přispívá k celkové pohodě a vyšší úrovni energie.

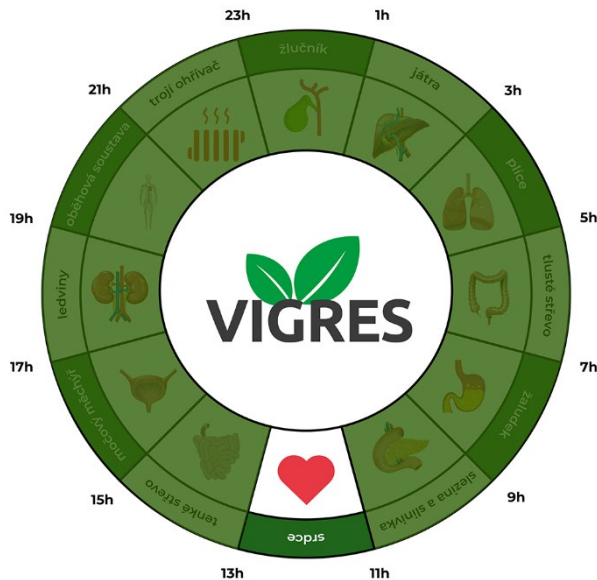
Pro maximální účinek **ZENIA** doporučujeme užívat v čaji z meduňky, rozmícháním jedné čajové lžičky a nejlépe ho popíjet.

SRDCE



Vaše srdce během života přečerpá více než 200 milionů litrů krve. Tento neúnavný orgán bije v průměru 100 000krát denně a je zodpovědný za zásobování každé části těla kyslíkem a živinami. Zdraví srdce závisí na vyvážené stravě, pravidelném pohybu a

schopnosti zvládat stres. Srdeční onemocnění patří mezi nejčastější příčiny úmrtí, a proto je důležité se o svůj kardiovaskulární systém starat. Prevence, jako je udržování zdravé hladiny cholesterolu a krevního tlaku, může pomoci srdci zůstat silné a zdravé po celý život.



Srdce je nejaktivnější podle orgánových hodin mezi 11:00–13:00 a je to čas pro podporu krevního oběhu a emocionální rovnováhu. V této době je ideální odpočívat a podpořit klid a harmonii, aby srdce mohlo efektivně pracovat a udržovat stabilní průtok krve celým tělem.

Srdce je v tradiční čínské medicíně považováno za "vládce" všech orgánů a je zodpovědné za řízení krve, kterou pumpuje do celého těla, aby vyživovala všechny orgány a tkáně. TM věří, že srdce je také

domovem **ducha (Shen)**, což ovlivňuje mysl, vědomí a emoce. Když je srdce v harmonii, přináší to klidnou mysl a emoční stabilitu.

Srdce je spojeno s **jazykem**, a jeho stav se často odráží v řeči – pokud je srdce v nerovnováze, může se to projevit koktáním nebo ztrátou schopnosti jasně vyjadřovat myšlenky. Kromě toho je srdce spjato s emocií **radosti**. Když je srdce v rovnováze, přináší to pocit radosti a spokojenosti. Pokud je však narušeno, může dojít k přehnané excitaci, nebo naopak k nedostatku radosti, což může vést až k depresím. Pro udržení zdraví srdce TM doporučuje **vyváženou stravu**, dostatek odpočinku a snížení stresu. To vše podporuje harmonický tok **Qi** a zdravou funkci srdce, což je zásadní pro celkovou fyzickou i duševní pohodu.

Produkt určený pro podporu srdce je **ATOM**

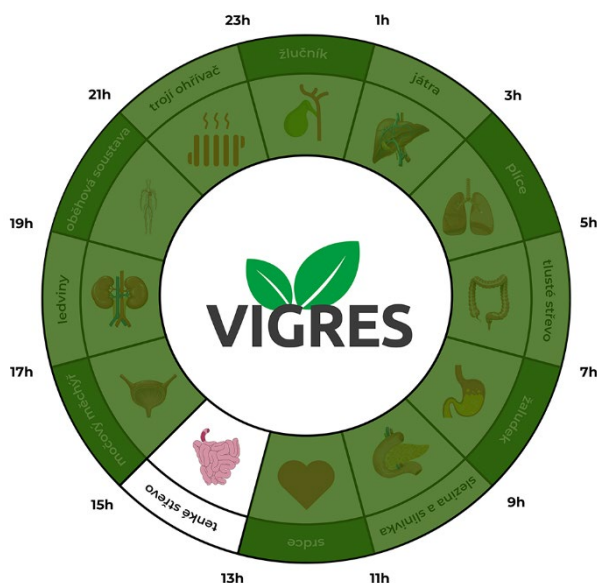
ATOM přispívá ke správné funkci srdce, podporuje jeho zdraví a zlepšuje výkonnost. Pomáhá zlepšovat průtok krve, snižuje riziko vzniku kardiovaskulárních onemocnění a zároveň podporuje lepší okysličování těla. Díky svému složení pečuje o zdraví cév, zajišťuje jejich pružnost a odolnost, pomáhá předcházet ateroskleróze a dalším cévním problémům. Zlepšená cirkulace krve pak vede k vyšší vitalitě a fyzické výdrž.

Pro maximální účinek **ATOM** doporučujeme užívat v čaji z hlohu obecného, rozmícháním jedné čajové lžičky a nejlépe ho popíjet.

TENKÉ STŘEVO



Tenké střevo je nejdelší část trávicího traktu a může měřit až 6 metrů. Je hlavním místem, kde dochází k trávení a vstřebávání živin z potravy. Tenké střevo obsahuje milióny drobných klků – to jsou malé prstovité výběžky, které zvyšují plochu pro vstřebávání živin. Přestože je delší než tlusté střevo, jeho průměr je menší, odtud pramení název "tenké" střevo. Jeho zdraví je klíčové pro efektivní trávení a výživu těla, a lze ho podpořit vyváženou stravou s dostatkem vlákniny a probiotik, která podporují zdravou střevní mikroflóru.



Tenké střevo je nejaktivnější podle orgánových hodin mezi 13:00–15:00 a je to čas pro trávení a vstřebávání živin. V této době tělo nejefektivněji zpracovává potravu a vstřebává potřebné živiny, což podporuje celkovou energii a metabolismus.

Tenké střevo je v tradiční čínské medicíně zodpovědné za rozdělování stravy na dvě části: esenciální živiny, které tělo vstřebává, a odpadní látky, které jsou následně vyloučeny. Spolupracuje úzce se žaludkem a slezinou na rozkládání potravy a zajišťuje

optimální absorpci živin pro udržení energie a zdraví těla. Tenké střevo také pomáhá **srdci** regulovat emoce, a pokud je v nerovnováze, může to vést k emocionální zmatenosti nebo

nerozhodnosti. Kromě toho se podílí na **regulaci tekutin** v těle, včetně vylučování moči. Pro zdraví tenkého střeva doporučuje TM **vyváženou stravu** a dostatečný příjem **teplých tekutin**, které napomáhají správnému trávení a vstřebávání živin.

Produkt určený pro podporu tenkého střeva je TYRES

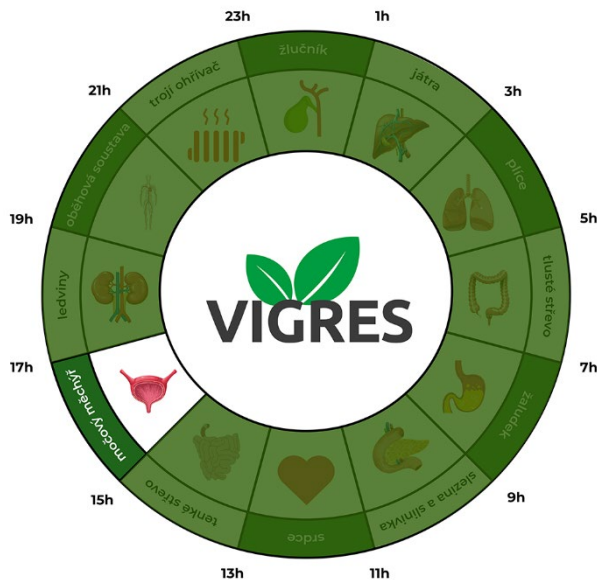
TYRES zlepšuje funkci tenkého střeva, což je klíčové pro efektivní vstřebávání živin a správné trávení. Pomáhá eliminovat trávicí problémy, jako jsou nadýmání, průjmy nebo nevolnost, a zajišťuje optimální fungování střeva. Díky svým složkám napomáhá odstraňovat toxiny a škodlivé látky z trávicího systému, čímž podporuje celkové zdraví střev a trávení. TYRES rovněž podporuje harmonický tok **Qi** v tenkém střevě, což přispívá k vyšší energii těla a posiluje imunitní systém. Obsahuje mnoho látek, které pomáhají tělu bojovat proti infekcím a chorobám, a tak zajišťuje lepší obranyschopnost a vitalitu organismu.

Pro maximální účinek **TYRES** doporučujeme užívat v čaji z lékořice, rozmícháním jedné čajové lžičky a nejlépe ho popíjet.

MOČOVÝ MĚCHÝŘ



Močový měchýř dokáže pojmout až 500 ml moči, ale potřebu jít na toaletu obvykle pocítíme už při naplnění přibližně 200 ml. Močový měchýř je elastický orgán, který dočasně uchovává moč produkovanou ledvinami, než je vyloučena z těla. Když je měchýř naplněný, nervové signály vyšlou do mozku impuls, který nás informuje o nutnosti vyprázdnění. Zdraví močového měchýře můžete podpořit dostatečným příjmem tekutin, pravidelným močením a vyhýbáním se dráždivým potravinám a nápojům, které mohou způsobit podráždění nebo infekce močových cest.



Močový měchýř je neaktivnější podle orgánových hodin mezi 15:00–17:00 a je to čas pro vylučování a detoxikaci těla. V této době tělo efektivně odvádí odpadní látky a nadbytečné tekutiny, čímž podporuje celkovou očistu organismu a udržování rovnováhy tekutin.

Močový měchýř je v tradiční čínské medicíně zodpovědný za skladování a vylučování moči, která je filtrována ledvinami, se kterými úzce spolupracuje a tvoří vzájemně propojený systém, kde ledviny řídí tok tekutin a močový měchýř

zajišťuje jejich vylučování. Tento orgán je spojen s emocí **strachu**. Nerovnováha v močovém měchýři a ledvinách může vést k projevům strachu, úzkosti nebo nervozity. Močový měchýř reguluje rovnováhu tekutin v těle, čímž zabraňuje jejich hromadění a vzniku otoků. Správná funkce tohoto systému je klíčová pro udržení tekutinového hospodářství těla.

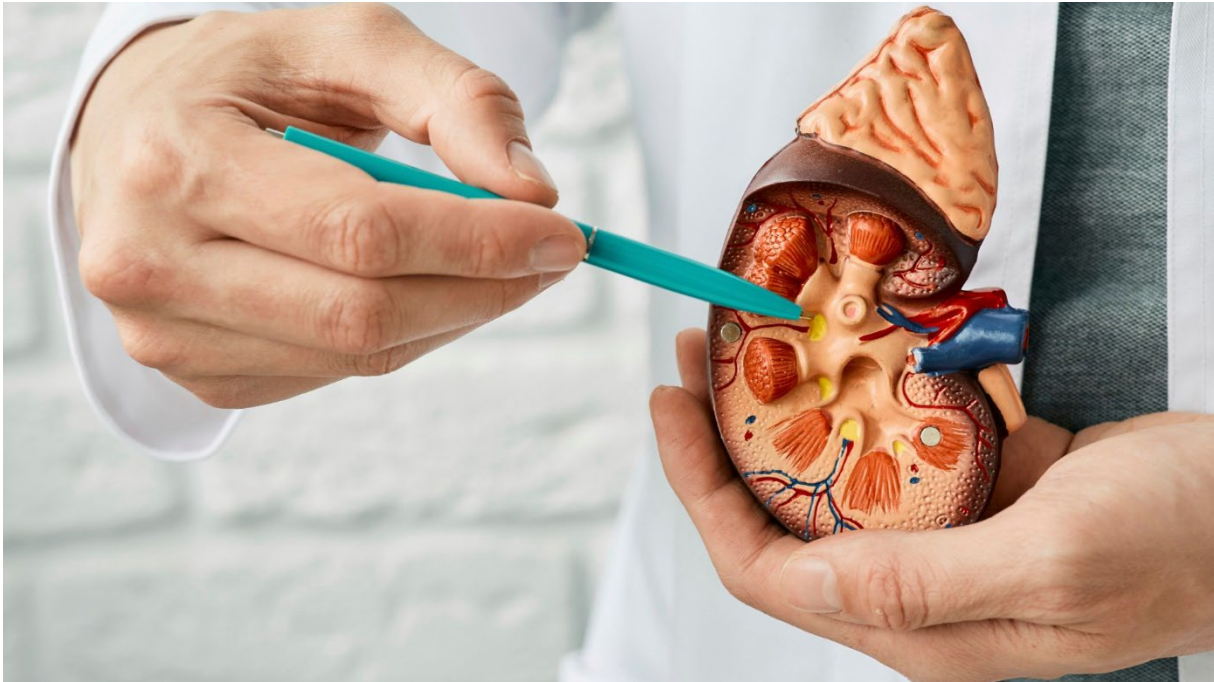
Pro podporu zdraví močového měchýře TCM doporučuje udržovat dostatečný příjem **teplých tekutin** a vyhýbat se **chladu**, který může narušit rovnováhu a funkci močového měchýře.

Produkt určený pro podporu močového měchýře je UROFIT

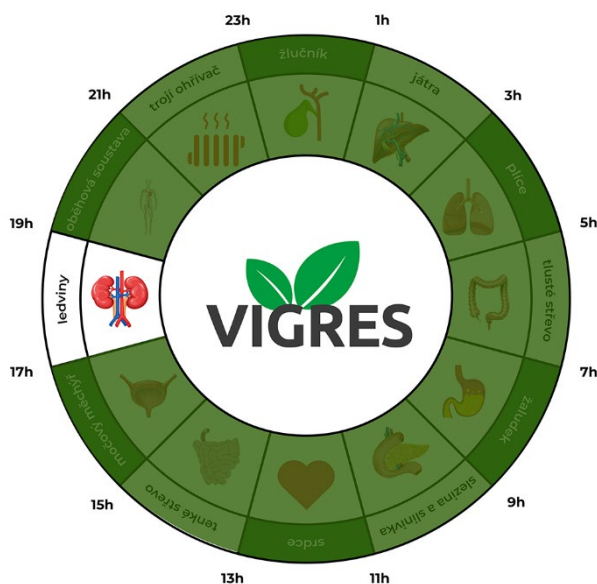
UROFIT pomáhá udržovat močový měchýř v dobré kondici, zajišťuje jeho správnou funkci a podporuje regeneraci. Díky svým přírodním složkám pomáhá předcházet zánětům močových cest a udržuje je zdravé a čisté. Zároveň pomáhá odstraňovat škodlivé látky a toxiny z močového systému, a přispívá tím k celkovému zdraví organismu. UROFIT také podporuje správnou činnost ledvin, které hrají klíčovou roli při filtrování krve a tvorbě moči. Pomáhá regulovat frekvenci močení, uvolňuje močové cesty a snižuje nepříjemné pocity při močení, čímž přispívá k celkovému komfortu a zdraví močových cest.

Pro maximální účinek **UROFIT** doporučujeme užívat v čaji z medvědice lékařské, rozmícháním jedné čajové lžičky a nejlépe ho popíjet.

LEDVINY



Vaše ledviny denně přefiltrují přibližně 180 litrů krve, z čehož vytvoří asi 1,5 až 2 litry moči. Hrají klíčovou roli v udržování rovnováhy tekutin a elektrolytů v těle, odstraňují odpadní látky a regulují krevní tlak. Každá ledvina obsahuje asi milion nefronů – drobných filtračních jednotek, které čistí krev. Zdraví ledvin lze podpořit dostatečným příjmem vody, vyváženou stravou a omezením nadměrného příjmu soli a bílkovin. Správná funkce ledvin je zásadní pro detoxikaci organismu a celkové zdraví těla.



Ledviny jsou neaktivnější podle orgánových hodin mezi 17:00–19:00 a je to čas pro podporu vitality a regeneraci těla. V této době ledviny nejlépe filtrují krev, odstraňují toxiny a regulují rovnováhu tekutin, což přispívá k posílení energie a celkové vitality organismu.

Ledviny jsou v tradiční čínské medicíně považovány za jeden z nejdůležitějších orgánů, které mají zásadní vliv na životní energii, tzv. **Jing, a celkové zdraví. Uchovávají **životní esenci**, která je klíčová**

pro růst, vývoj, reprodukci a vitalitu. Když je esence oslabená nebo nedostatečná, projevuje se to slabostí, předčasným stárnutím a únavou. Hrají také důležitou roli v regulaci tekutin v těle – filtrují je a udržují rovnováhu vody a minerálů. Jsou úzce spojeny

s **kostmi a morkem**, což znamená, že stav ledvin ovlivňuje sílu kostí, zubů, paměť a celkové mozkové funkce. Nerovnováha v ledvinách může způsobit pocity úzkosti, nejistoty nebo nedostatek sebedůvěry. Ledviny také hrají klíčovou roli v **plodnosti, libidu a reprodukčním zdraví**. Pro udržení zdraví ledvin TCM doporučuje vyváženou stravu s minimem soli, dostatečný odpočinek a snahu udržovat tělo v teple.

Produkt určený pro podporu ledvin je NEFRIT

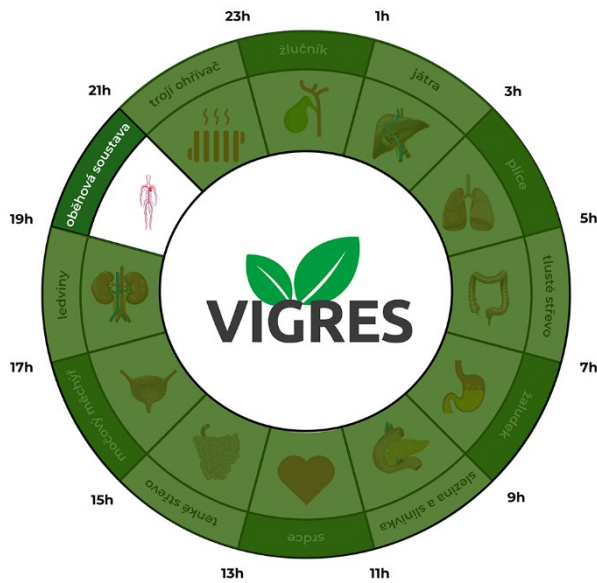
NEFRIT pomáhá udržovat ledviny v dobré kondici a zajišťuje jejich správnou funkci, což je klíčové pro rovnováhu tekutin a detoxikaci organismu. Podporuje přirozené detoxikační procesy tím, že pomáhá ledvinám efektivně vylučovat toxiny a odpadní látky z těla, a tím přispívá k celkovému zdraví organismu. Podporuje také správnou hydrataci těla a reguluje rovnováhu tekutin, čímž předchází problémům, jako jsou záněty nebo ledvinové kameny. Zdravé ledviny jsou základem pro energii a vitalitu, a NEFRIT svou podporou ledvin zlepšuje celkovou fyzickou i duševní pohodu.

Pro maximální účinek **NEFRIT** doporučujeme užívat v čaji z kukuřičných vlasů, rozmícháním jedné čajové lžičky a nejlépe ho popíjet.

OBĚHOVÁ SOUSTAVA



Oběhová soustava každou minutu přepraví přibližně 5 litrů krve po celém těle. Skládá se ze srdce, krevních cév a krve, která zásobuje všechny buňky kyslíkem, živinami a odstraňuje odpadní látky. Celková délka všech krevních cév v těle dosahuje až 100 000 kilometrů, což by bylo dost na to, aby obkroužily Zemi téměř dva a půl krát! Zdravá oběhová soustava je klíčová pro udržení energie a vitality, a její správnou funkci podpoříte pravidelným pohybem, vyváženou stravou a kontrolou krevního tlaku.



Oběhová soustava je neaktivnější podle orgánových hodin mezi 19:00–21:00 a je to čas pro regeneraci cév a podporu krevního oběhu. V této době tělo efektivně rozvádí krev a živiny do všech orgánů, což přispívá k celkové regeneraci a relaxaci po celodenní aktivitě.

Oběhová soustava v tradiční čínské medicíně není oddělena jako samostatná soustava, jak ji známe ze západní medicíny. Přesto jsou její hlavní funkce, tedy krevní oběh a tok energie, úzce propojeny s

energií **Qi** a jsou silně spjaty se srdcem a cévami.

Srdce je zodpovědné za pumpování krve skrze **meridiány** a cévy, čímž se zajišťuje výživa orgánů a tkání. Krev v tomto případě nejen nese živiny, ale také Qi, která udržuje životní sílu a energii v celém těle. Tok krve a Qi jsou neoddělitelné a jejich správná cirkulace je klíčová pro udržení zdraví a vitality.

Pokud je tok krve a Qi narušen, může to vést k **horkosti v těle**, což může způsobit různé zdravotní problémy, jako jsou záněty, vysoký krevní tlak nebo i emoční nerovnováhu, například podrážděnost či úzkost.

Správná funkce oběhové soustavy je proto zásadní pro celkové zdraví a rovnováhu, protože Qi a krev jsou neoddělitelné a zajišťují, že všechny části těla jsou správně vyživeny a energeticky podpořeny.

Produkt určený pro podporu oběhové soustavy je CIRCLE

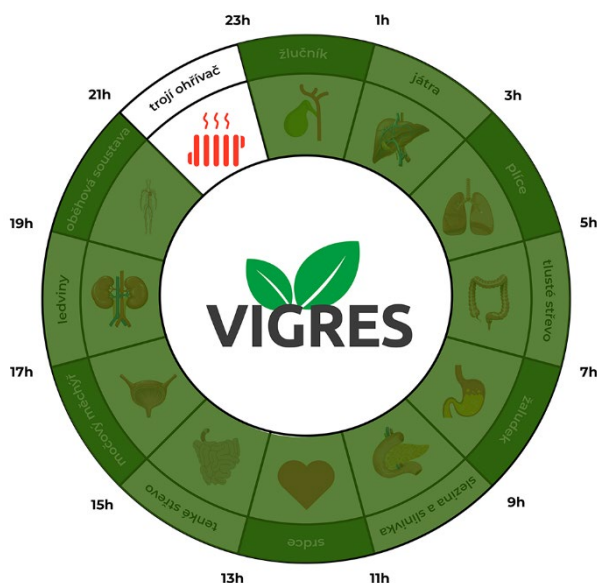
CIRCLE přispívá k lepší funkci srdce a zajišťuje efektivní cirkulaci krve po celém těle. Pomáhá udržovat cévy zdravé, pružné a odolné, díky tomu podporuje lepší krevní oběh a snižuje riziko srdečních a cévních problémů. Zajišťuje, že krev účinně přenáší kyslík a živiny do všech částí těla, což vede k lepší fyzické výkonnosti a celkové vitalitě. Díky podpoře zdravého oběhu, také pomáhá snižovat riziko vzniku krevních sraženin a dalších komplikací spojených s cévním systémem. Navíc reguluje krevní tlak a udržuje ho v normálních hodnotách, což přispívá k dlouhodobému zdraví kardiovaskulárního systému a celkové pohodě.

Pro maximální účinek **CIRCLE** doporučujeme užívat v čaji z trnky, rozmícháním jedné čajové lžičky a nejlépe ho popíjet.

TROJÍ OHŘÍVAČ



Trojí ohříváč je pojem pocházející z tradiční čínské medicíny a představuje energetický systém těla, který nemá přímý anatomický ekvivalent v západní medicíně. Trojí ohříváč je rozdělen na tři části – horní, střední a dolní – a každý z nich reguluje různé funkce těla. Horní ohříváč se zaměřuje na dýchací a srdeční funkce, střední na trávení a zpracování potravy v žaludku a slezině, a dolní na vylučování a reprodukční orgány. Trojí ohříváč je zodpovědný za distribuci energie Qi a tekutin po celém těle, což pomáhá udržovat rovnováhu a zdraví.



Trojí ohříváč je nejaktivnější podle orgánových hodin mezi 21:00–23:00 a je to čas pro harmonizaci a vyrovnání toku energie Qi v těle. V této době se tělo připravuje na odpočinek, což podporuje rovnováhu mezi horní, střední a dolní částí těla, pomáhá s regulací tělesné teploty a zajišťuje klidnou regeneraci během spánku.

Trojí ohříváč je v tradiční čínské medicíně (TCM) klíčový systém pro udržení rovnováhy a harmonie v těle, protože zajišťuje správnou distribuci energie (Qi),

tepla a tekutin mezi třemi hlavními oblastmi těla.

Nerovnováha v jakémkoli z těchto ohřivačů může způsobit různé zdravotní problémy, jako jsou potíže s dýcháním, trávením nebo vylučováním. Když je trojí ohřivač v rovnováze, tělo funguje harmonicky, energie Qi volně proudí a všechny tělesné systémy pracují optimálně. Tento koncept je důležitý pro udržení celkového zdraví a vitality těla, protože každá oblast podporuje ostatní a pracuje v synergii.

Produkt určený pro podporu trojího ohřivače je TRIPLE

TRIPLE podporuje rovnováhu a harmonický tok **Qi** mezi třemi hlavními oblastmi těla – horní (srdce a plíce), střední (žaludek a slezina) a dolní (ledviny a močový měchýř). Pomáhá zajistit, aby energie a tekutiny v těle byly správně rozdělovány, což přispívá k optimálnímu fungování trávicích a vylučovacích procesů. Podporuje navíc správnou koordinaci mezi jednotlivými orgány, což zahrnuje i regulaci hormonů, a pomáhá harmonizovat hormonální funkce v těle. Tím přispívá nejen k lepší fyzické kondici, ale také k duševní pohodě a celkovému zdraví. Pomáhá regulovat tělesnou teplotu a udržovat teplo v těle, což je klíčové pro správné fungování metabolismu a imunitního systému. Tím zajišťuje, že vaše tělo zůstane v rovnováze a funguje na optimální úrovni.

Pro maximální účinek **TRIPLE** doporučujeme užívat v čaji ze šalvěje, rozmícháním jedné čajové lžičky a nejlépe ho popíjet.

ŽLUČNÍK



Žlučník funguje jako zásobárna žluči, což je tekutina produkovaná játry, která pomáhá při trávení tuků. Když sníte tučné jídlo, žlučník uvolní žuť do tenkého střeva, kde pomáhá rozkládat tuky na menší části, aby je tělo mohlo snadno vstřebat. Žlučník může být náchylný k tvorbě žlučových kamenů, což jsou ztuhlé usazeniny žluči, které mohou

způsobovat bolesti a záněty. Zdraví žlučníku můžete podpořit vyváženou stravou s nízkým obsahem tuků a dostatkem vlákniny, což přispívá k jeho optimální funkci a prevenci problémů.



Žlučník je nejaktivnější podle orgánových hodin mezi 23:00–01:00 a je to čas pro trávení tuků a rozhodování. V této době žlučník podporuje zpracování tuků z potravy, a podle tradiční čínské medicíny je také spojen s rozhodováním a schopností činit jasná rozhodnutí. Tento čas je ideální pro regeneraci žlučníku a přípravu těla na detoxikaci, která začíná v játrech po půlnoci.

Žlučník je v tradiční čínské medicíně považován za důležitý orgán, který úzce spolupracuje s játry. Jeho hlavní funkcí je

skladovat žluč, kterou produkují játra, a uvolňovat ji do trávicího traktu, kde hraje klíčovou roli při trávení tuků. Symbolizuje nejen fyzické zdraví, ale také schopnost rozhodování a odvahy. Když je v rovnováze, pomáhá nám být rozhodní a odvážní. Naopak, pokud je žlučník v nerovnováze, může to vést k nerozhodnosti, váhavosti nebo pocitu slabosti.

Žlučník také pomáhá játrům udržovat plynulý tok **Qi** v těle. Pokud žlučník nefunguje správně, může dojít k **stagnaci jaterní Qi**, což vede k podrážděnosti, frustraci a problémům s trávením. Stejně jako játra má i žlučník vliv na pružnost šlach a svalů, a jeho nerovnováha může způsobit ztuhlost nebo svalové napětí. Pro podporu zdraví žlučníku TCM doporučuje konzumaci hořkých potravin, které pomáhají harmonizovat jeho funkci a zlepšit tok Qi.

Produkt určený pro podporu žlučníku je ZONAL

ZONAL je zaměřen na zdraví žlučníku a správné fungování trávicího systému. Pomáhá optimalizovat činnost žlučníku a podporuje tvorbu i vylučování žluči, která je klíčová pro trávení tuků. Díky tomu se trávicí systém lépe vypořádá s tuky a umožní tělu účinněji využívat živiny z potravy, což přispívá k celkovému pocitu pohody. Pomáhá také předcházet tvorbě žlučových kamenů tím, že zlepšuje průtok žluči a napomáhá detoxikaci. Udržuje trávicí systém v kondici a pomáhá tělu zbavovat se přebytečných tuků a odpadních látek. Když žlučník funguje správně,lepší se i činnost jater, což znamená, že jejich detoxikační schopnosti jsou efektivnější. Tím pádem ZONAL nejenže podporuje zdraví žlučníku, ale přispívá i ke zdraví jater a celkovému trávení.

Pro maximální účinek **ZONAL** doporučujeme užívat v čaji z fenyklu, rozmícháním jedné čajové lžičky a vypitím nápoje přibližně hodinu před spaním.

Žlučník je posledním orgánem z orgánových hodin

Produkty VIGRES pro speciální účely

Z kategorie speciálních produktů prozatím můžeme nabídnout pouze tři, ale další na sebe nenechají dlouho čekat. Již nyní intenzivně připravujeme nové produkty, které vyjdou v příštím roce. Pokud nechcete, aby vám tyto novinky unikly, sledujte nás na sociálních sítích nebo můžete dát odběr noviněk na našem webu – ideálně obojí, abyste nic nepropásli! Prvním produktem ze speciální řady **VIGRES** je **SLIM** na podporu hubnutí.

HUBNUTÍ



Podle tradiční čínské medicíny při hubnutí není důležitý jen počet kalorií, ale také kvalita potravy a metabolismus člověka? Hubnutí závisí na rovnováze mezi příjmem a výdejem energie, ale také na tom, jak tělo zpracovává potravu a jak reaguje na hormony, jako je inzulin. Větší podíl svalové hmoty může zrychlit metabolismus, což znamená, že tělo spaluje více kalorií i v klidu. Pro dlouhodobé a zdravé hubnutí je klíčová kombinace vyvážené stravy, pravidelného pohybu a dostatečného odpočinku. Kvalitní spánek také podporuje metabolismus a pomáhá regulovat hladiny hormonů ovlivňující chuť k jídlu.

Produkt určený pro podporu při hubnutí je SLIM

SLIM je ideální volbou pro osoby, které hledají přirozenou cestu k hubnutí a chtějí podpořit svůj metabolismus, snížit chuť k jídlu a dosáhnout zdravého těla postupným snižováním hmotnosti. Produkt pomáhá zrychlit metabolismus, to vede k lepšímu spalování kalorií a tuků, a tím usnadňuje proces hubnutí. Složky obsažené ve **SLIMU** přirozeně potlačují chuť k jídlu, to usnadňuje kontrolu příjmu potravy a zabraňuje přejídání. Kromě toho podporuje zdravé trávení a pomáhá tělu lépe zpracovávat potravu, a přispívá tím k efektivnímu hubnutí a celkové pohodě.

SLIM taky pomáhá tělu zbavit se nadbytečné vody a snížit otoky, to může přispět ke snížení váhy. Navíc podporuje vylučování toxinů z těla, což je důležité při procesu hubnutí a celkovém čištění organismu. Díky zlepšenému trávení a regulaci hmotnosti produkt také zvyšuje energii a celkovou vitalitu.

Pro maximální účinek **SLIM** doporučujeme užívat v čaji z máty, rozmíchaním jedné čajové lžičky a popíjením připraveného nápoje během dne.

MENSTRUACE



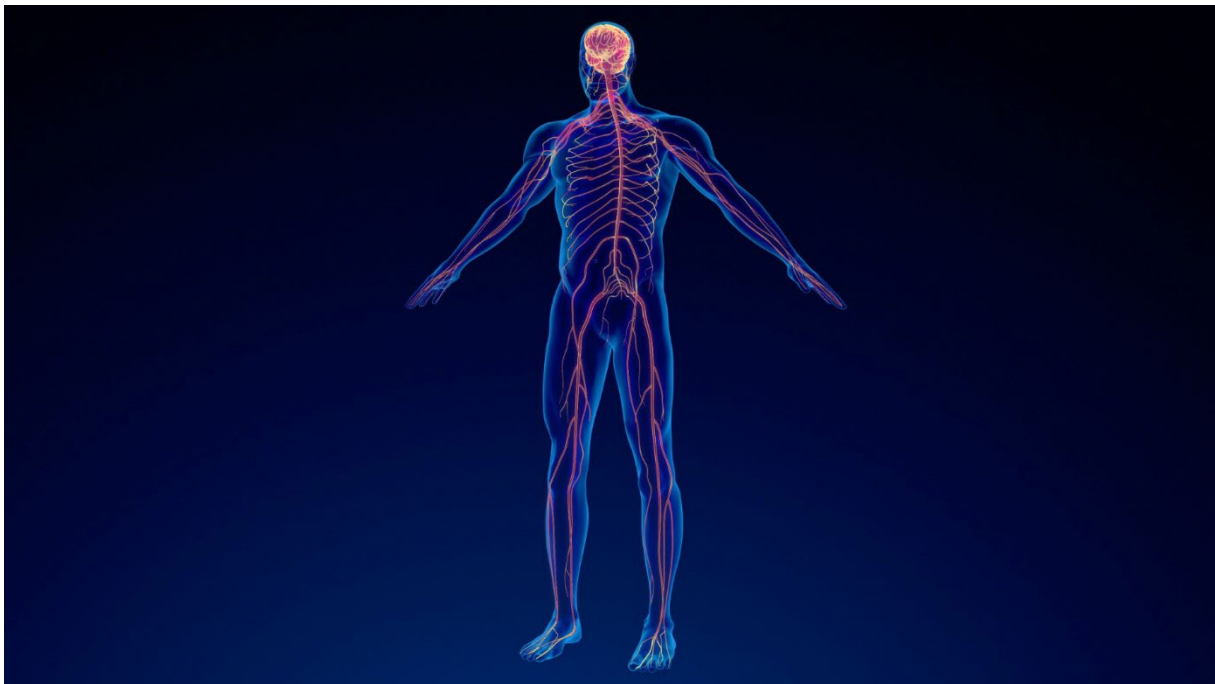
Podle tradiční čínské medicíny může ztratit žena během menstruačního cyklu přibližně 30 až 80 ml krve. Menstruační cyklus je řízen hormony, jako jsou estrogen a progesteron, a kromě regulace reprodukce ovlivňuje také celkové zdraví ženy, včetně nálady, energie a kvality spánku. Některé ženy během menstruace zažívají bolesti nebo křeče, které jsou způsobeny kontrakcemi dělohy, jež pomáhají odstranit výstelku dělohy. Zdravý menstruační cyklus lze podpořit vyváženou stravou, dostatečnou hydratací a pravidelnou fyzickou aktivitou.

Produkt určený pro podporu při menstruaci je VENUS

VENUS je ideálním produktem pro ženy, které hledají přirozenou podporu během menstruace a chtějí ulevit od nepříjemných symptomů, harmonizovat cyklus a zlepšit svou pohodu během tohoto období. **VENUS** pomáhá zmírnit křeče a bolesti, které menstruaci často doprovázejí, a tím zvyšuje komfort. Pomáhá **regulovat hladinu hormonů**, čímž přispívá k pravidelnému a zdravému menstruačnímu cyklu. Obsahuje složky, které podporují emocionální stabilitu a pomáhají zvládat výkyvy nálad spojené s hormonálními změnami během menstruace. Zmírňuje příznaky premenstruačního syndromu (**PMS**), jako jsou nadýmání, citlivost prsou a podrážděnost. Kromě toho podporuje energii a vitalitu, což je důležité během období, kdy ženy mohou zažívat únavu a vyčerpání. Zároveň napomáhá zdravému průtoku krve, což může přispět k regulaci silného nebo nepravidelného krvácení.

Pro maximální účinek **VENUS** doporučujeme užívat v čaji z jetele, rozmícháním jedné čajové lžičky a popíjením připraveného nápoje týden před nástupem menstruace a během ní.

CENTRÁLNÍ NERVOVÁ SOUSTAVA



Centrální nervový systém (CNS) tvoří mozek a mícha, které společně kontrolují a koordinují téměř všechny funkce těla. CNS je hlavní komunikační centrum, které zpracovává signály z celého těla a odesílá instrukce do jednotlivých orgánů a svalů. Mozek obsahuje přibližně 86 miliard neuronů, které spolu komunikují prostřednictvím elektrických a chemických signálů. Zdraví centrální nervové soustavy je zásadní pro pohyb, myšlení, paměť a emoce. Správná výživa, duševní stimulace a pravidelný odpočinek jsou klíčové pro udržení CNS ve skvělé kondici po celý život.

V tradiční čínské medicíně (TCM) není centrální nervový systém přímo pojmenován jako v západní medicíně, ale jeho funkce jsou rozloženy mezi různé orgány a systémy. Hlavní

roli v regulaci nervového systému hrají srdce, játra a ledviny, přičemž každá z těchto orgánů přispívá k rovnováze emocí myslí a Qi.

Produkt určený pro podporu centrálního nervového systému je CENTRAL

CENTRAL je zaměřen na podporu zdraví **centrální nervové soustavy**, která řídí většinu funkcí těla a je klíčová pro správnou funkci mozku a nervů. Je ideální pro ty, kteří chtějí podpořit **kognitivní funkce**, lépe zvládat stres a zlepšit svou **duševní rovnováhu**.

CENTRAL pomáhá udržovat zdraví nervových buněk a podporuje správné fungování centrální nervové soustavy. Přispívá ke zlepšení **paměti, koncentrace** a celkové mentální výkonnosti. Obsahuje přírodní složky, které pomáhají snižovat **stres**, podporují klid a duševní pohodu. Pomáhá stabilizovat **náladu**, snižuje **úzkost** a podrážděnost, což vede k lepší **emocionální stabilitě**. Podporuje kvalitní a hluboký **spánek**, který je zásadní pro regeneraci nervového systému. Kromě toho pomáhá chránit nervové buňky před poškozením **volnými radikály**, a tím podporuje dlouhodobé zdraví mozku a nervové soustavy.

Pro maximální účinek **CENTRAL** doporučujeme užívat v čaji z levandule, rozmícháním jedné čajové lžičky a popíjením připraveného nápoje během dne.

ZÁVĚR

Závěrem bych chtěl zdůraznit, že produkty VIGRES vznikly s cílem propojit moudrost tradiční medicíny s moderním přístupem ke zdraví. Každý produkt je navržen tak, aby respektoval přirozené rytmy těla, podporoval rovnováhu organismu a pomáhal v péči o konkrétní orgány právě v době, kdy je jejich činnost nejsilnější.

Díky hlubokým znalostem z oblasti tradiční čínské medicíny, pečlivě sestaveným recepturám a vysoce kvalitním surovinám dokážeme nabídnout něco, co přesahuje běžné produkty. Naše produkty nejen podporují zdraví, ale také pomáhají obnovovat energii a vitalitu organismu, aby mohl lépe čelit výzvám moderního života.

S každým balením produktů VIGRES dostáváte nejen účinné přírodní látky, ale i podporu na vaší cestě za zdravím a harmonií. Děkujeme, že jste se rozhodli jít touto cestou s námi, a věříme, že vám naše produkty pomohou k životu plnému síly a rovnováhy.